

Муниципальное бюджетное учреждение дополнительного образования
«Дом детского творчества» муниципального образования
«Лениногорский муниципальный район» Республики Татарстан

Рассмотрено
на методическом совете
Протокол №6 от 19.05.2026



Сборник задач по обучению детей в шахматы «Задачи Каиссы»

Составитель: Кондрашкина Мария Амировна,
педагог дополнительного образования



Лениногорск, 2026 г.

Пояснительная записка.

Сборник задач по обучению детей в шахматы «Задачи Каиссы» разработан педагогом дополнительного образования Кондрашкиной М.А. Применяется в процессе обучения детей по дополнительной общеразвивающей общеобразовательной программе «Шахматный олимп», разработан для учащихся 3 года обучения в возрасте от 9 до 11 лет. Задачи направлены на закрепление изученного материала и при необходимости самостоятельной работы ребенка

Темы тесно связаны с содержанием ДОП «Задачи Каиссы», помогают детям усваивать теоретический и практический материал. Способствуют закреплению полученных знаний и навыков.

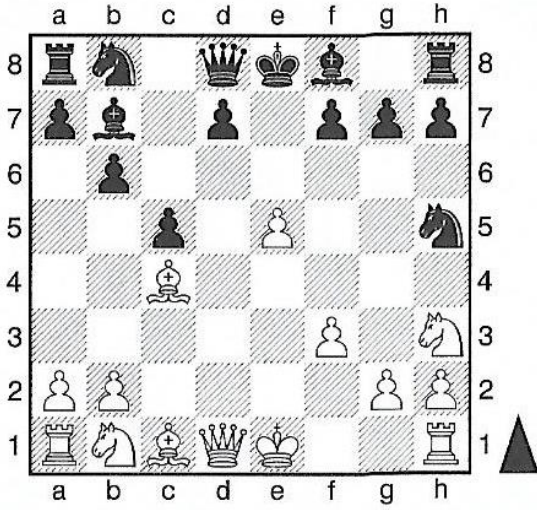
Сборник развивающих игр и упражнений по обучению детей в шахматы «Задачи Каиссы» апробирован в учреждении дополнительного образования, может быть интересен и полезен педагогам дополнительного образования, учителям и всем любителям шахмат.

Данный сборник можно рекомендовать родителям и детям для совместного культурного досуга и закрепления шахматных знаний.

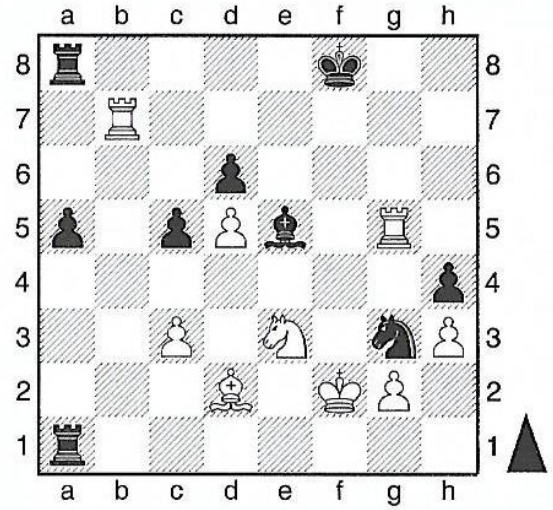
Оглавление

1. Двойной удар	4 стр.
2. Связка	6 стр.
3. Вскрытое нападение	8стр.

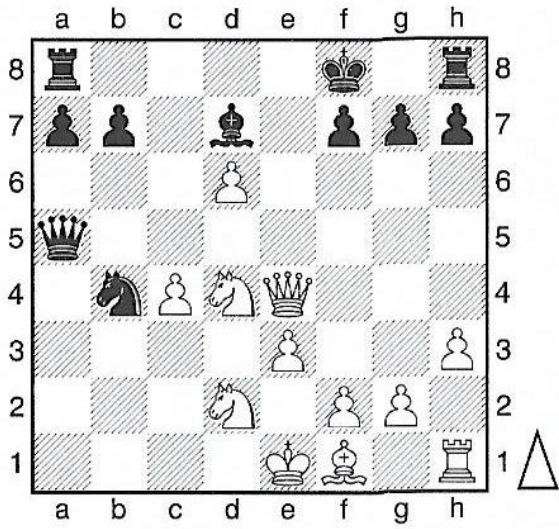
5



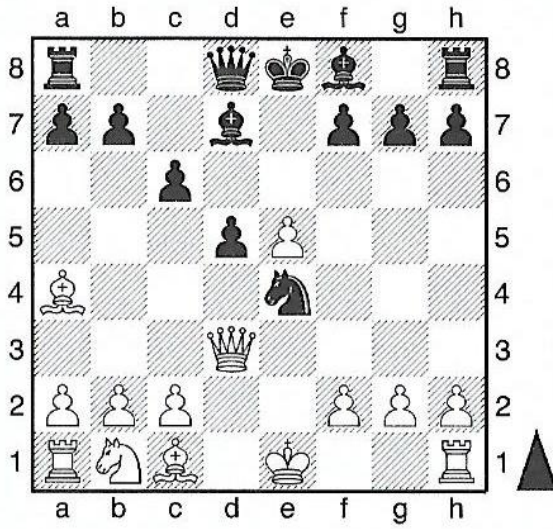
6



7



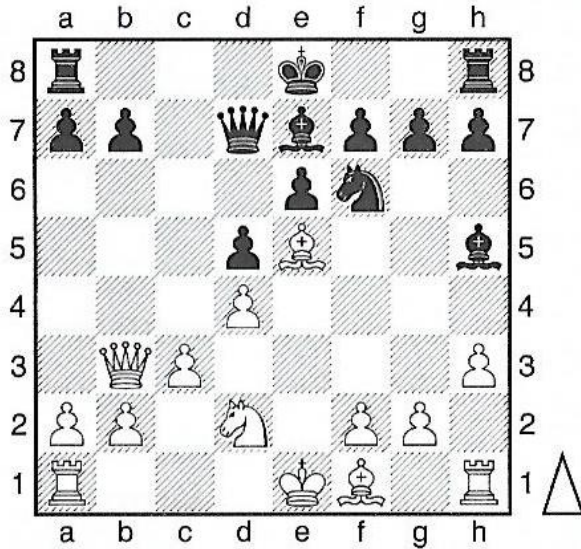
8



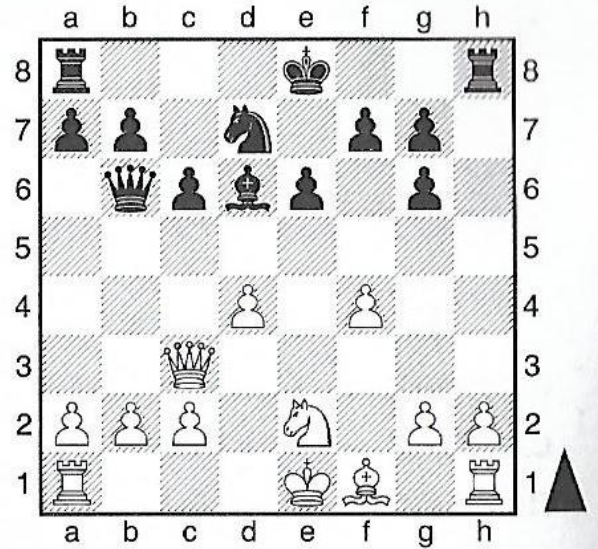
2. Связка

Связка – это тактический прием, при котором происходит нападение на фигуру, которая прикрывает более ценную фигуру или важное поле. Связку осуществляют дальнбойные фигуры: слон, ладья, ферзь.

1

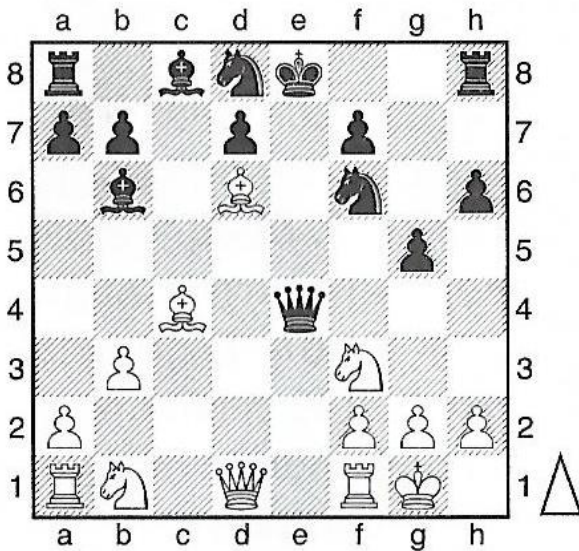


2

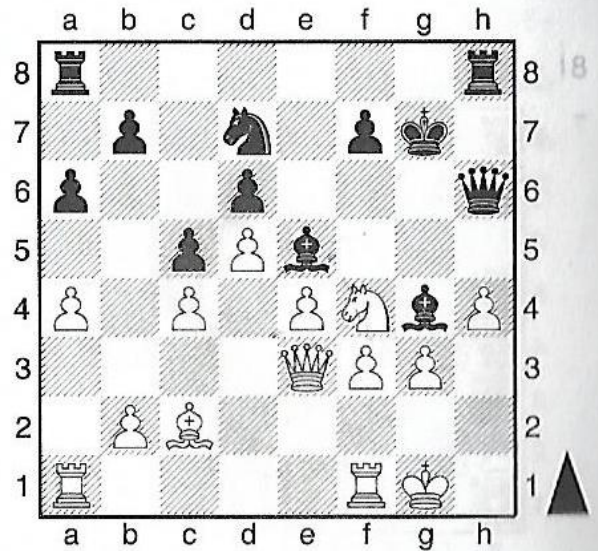


Запиши ответ

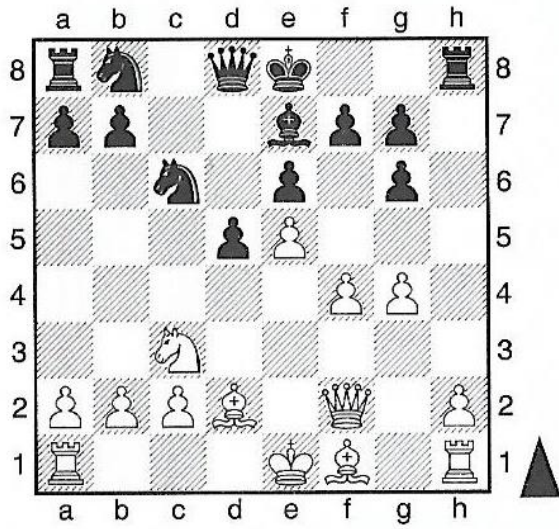
3



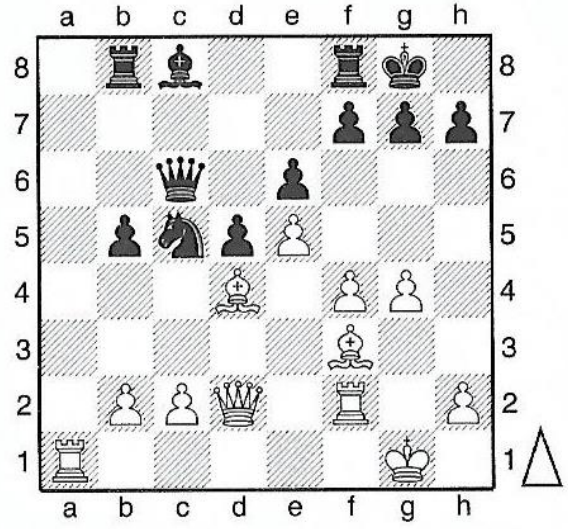
4



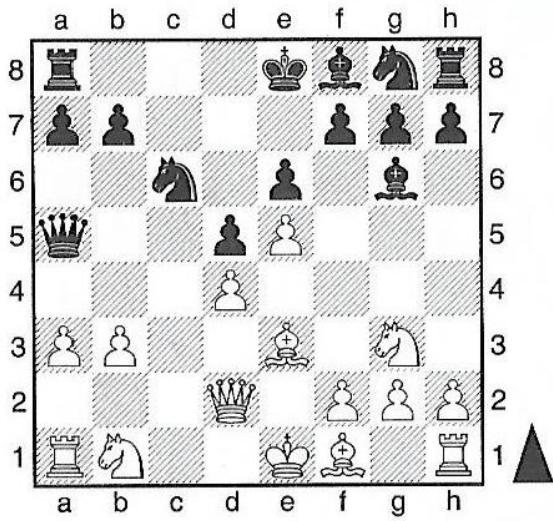
5



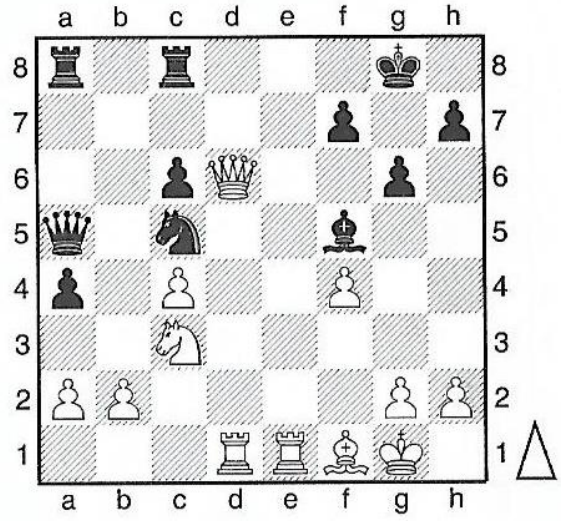
6



7



8

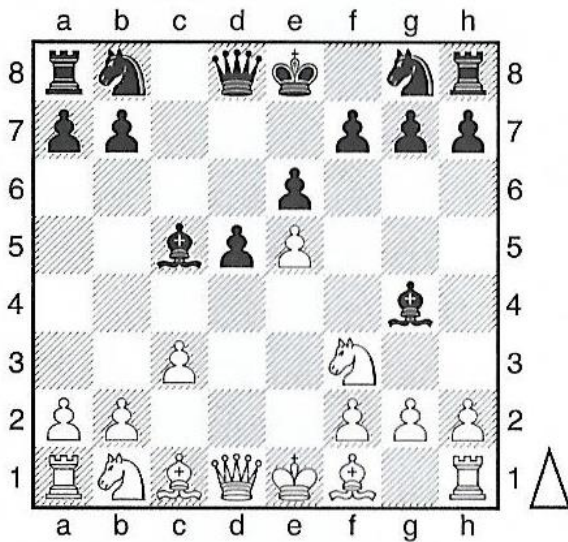


3. Вскрытое нападение

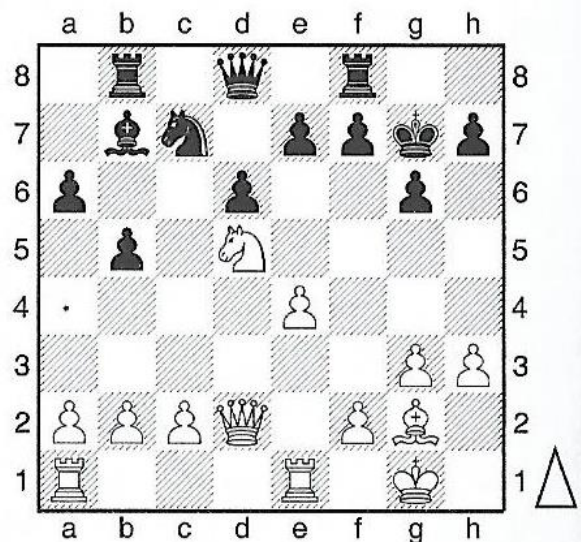
Вскрытое нападение – это тактический прием, при котором нападает на та фигура, которая ходит, и стоящая за ней. Вскрытое нападение может быть с шахом, может быть без шаха. В результате него теряется фигура или ставится мат.

Двойной шах – разновидность вскрытого нападения.

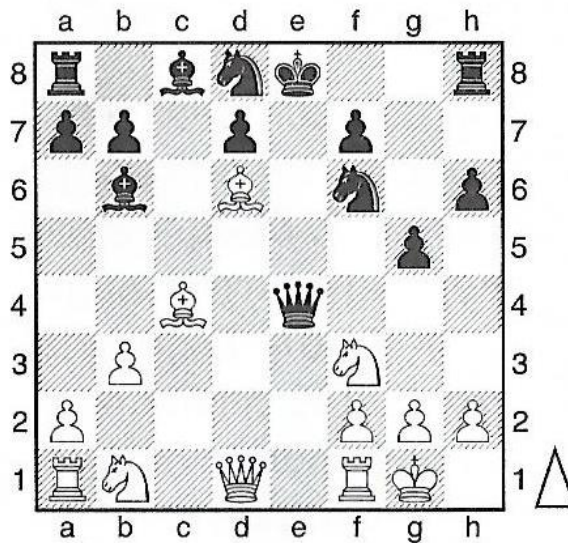
1



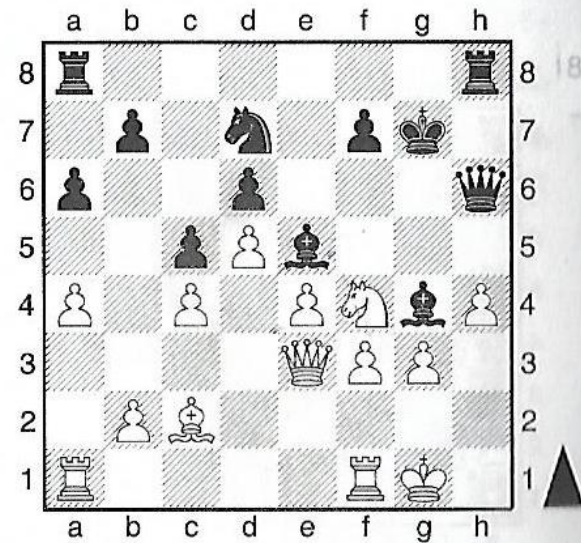
2



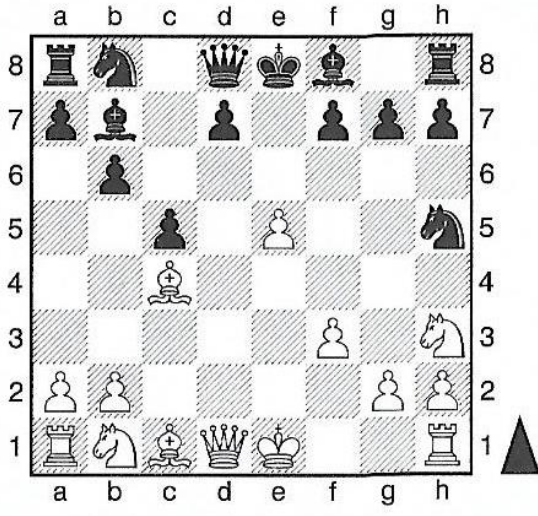
3



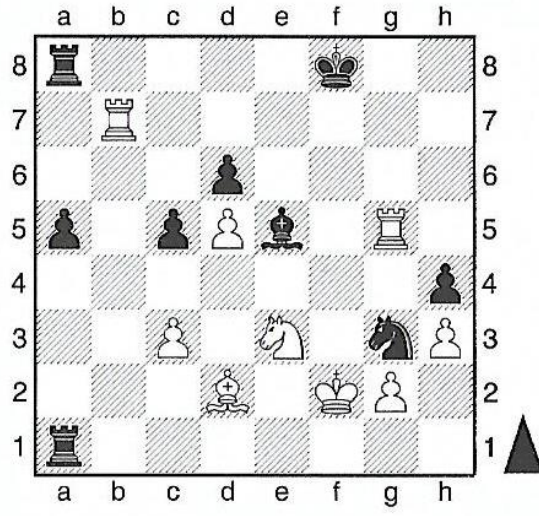
4



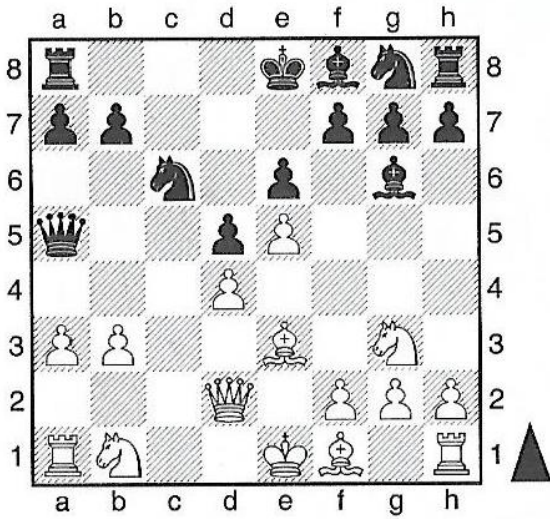
5



6



7



8

